

SEDE

San Giovanni Rotondo Palace Hotel
Via San Salvatore, n. 26
71013 - San Giovanni Rotondo (FG)
Tel: 0882/276433
Web: www.sangiovannirotondopalace.it

ISCRIZIONE

L'iscrizione al Corso è gratuita ma obbligatoria, per iscriversi è necessario completare la procedura sul sito www.la-fad.it

OBIETTIVO FORMATIVO

documentazione clinica, percorsi clinico assistenziali diagnostici riabilitativi, profili di assistenza - profili di cura

RESPONSABILE SCIENTIFICO

Dott. Pietro Nardella
Pneumologo Territoriale ASL FOGGIA
D.S.S. Manfredonia, San Giovanni Rotondo
e San Marco in Lamis (FG)

ECM

Il Provider E20econvegni s.r.l. n. 432 ha assegnato all'evento n. 7 crediti formativi ECM.

MODALITA' QUESTIONARIO ECM

L'acquisizione dei crediti ECM prevede la compilazione del questionario di verifica dell'apprendimento in modalità online. Il questionario sarà attivo per 72 ore a partire dal termine dell'evento.

Modalità per la compilazione del questionario ECM online:

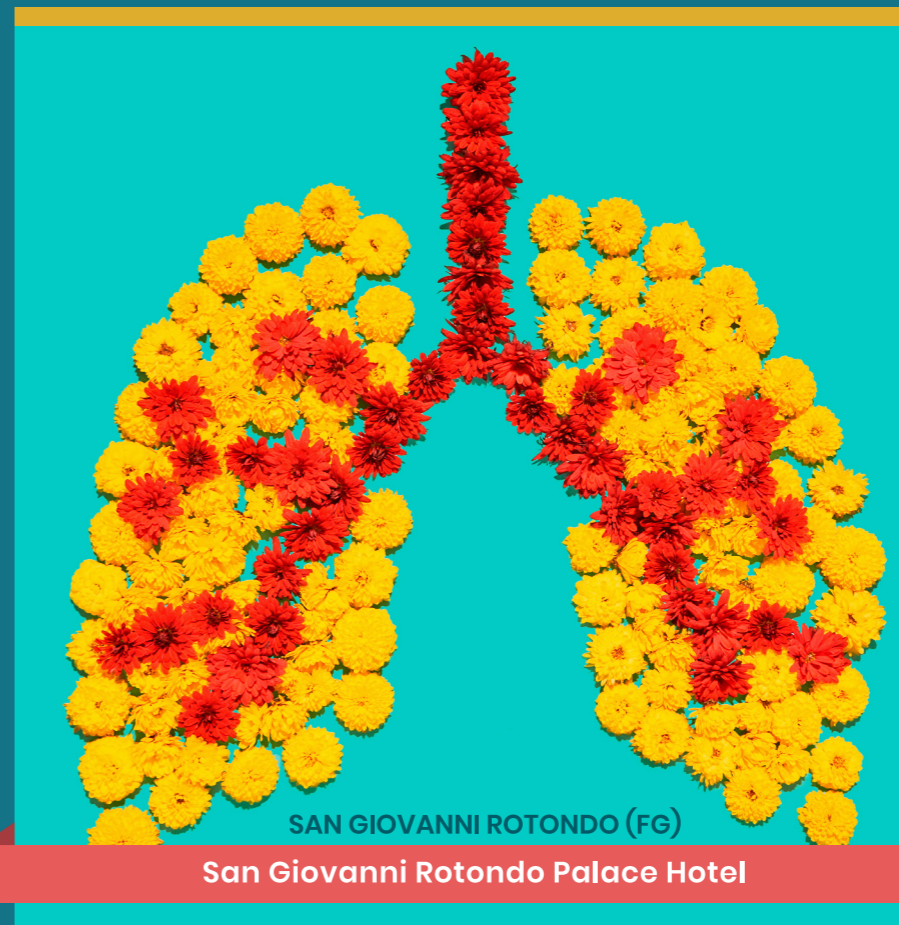
effettuare il LOGIN su www.la-fad.it con le proprie credenziali, una volta effettuato l'accesso al proprio profilo utente, si potrà accedere all'evento e procedere alla compilazione del QUESTIONARIO.

Si raccomanda di compilare il questionario di gradimento e di rispondere a tutte le domande prima di confermare (ogni domanda senza risposta viene considerata errore).



Inquadra il QR CODE per iscriverti al convegno, o visita la sezione CALENDARIO EVENTI del sito www.e20econvegni.it per compilare il form di adesione.

Pneumologia



XII WORK-IN- PROGRESS: QUALE FUTURO?

29
marzo
2025

Presidenti del Corso:

Dott. Pietro Nardella
Pneumologia Territoriale
ASL FG

Prof.ssa Agnese Posca
Pneumologia - Bari

SEGRETERIA ORGANIZZATIVA
E PROVIDER ECM (N. 432)



Trani (BT): Via Tasselgardo, 68 - 76125
Bari: Via Podgora, 134 - 70124
www.e20econvegni.it - info@e20econvegni.it
Referente del progetto: Cristina Rita ☎ 392/9238073
mail: cristina@e20econvegni.it

con il contributo non condizionante di



Faculty

Nazario Bevilacqua
Roma

Assunta Biscaglia
Matera

Michele Cassano
Foggia

Maria Francesca D'Ambrosio
Foggia

Donato Lacedonia
Foggia

Pietro Nardella
San Marco in Lamis (FG)

Marco Antonio Patruno
Bari

Stefano Patruno
Foggia

Fabio Perrotta
Napoli

Agnese Posca
Bari

Francesco Scarpelli
Bisceglie (BT)

Francesco Sollitto
Foggia

Ucciferri Claudio
Chieti

8.15 Registrazione dei partecipanti

8.30 Presentazione del Corso e saluto di benvenuto – **P. Nardella – A. Posca**

8.40 Saluto delle Autorità
Dott. Nigri Antonio Giuseppe – *Direttore Generale ASL FG*
Dott. Ciavarella Michele – *Direttore Distretto Socio-Sanitario San Marco in Lamis (FG)*

I SESSIONE - Patologie polmonari

Moderatori: M.A. Patruno – S. Patruno - F. Scarpelli

8.50 Asma bronchiale: gestione terapeutica del paziente – **P. Nardella**

9.15 Triplice terapia nella BPCO, nuove evidenze – **F. Perrotta**

9.40 Interstiziopatie: diagnosi e terapia – **D. Lacedonia**

10.05 Interstiziopatie radiologiche – **A. Biscaglia**

10.30 Chirurgia toracica ed intelligenza artificiale – **F. Sollitto**

10.55 Discussione sulle tematiche trattate

11.15 Coffee break

II SESSIONE - Immuno-onco-infettivologia

Moderatori: M.A. Patruno – S. Patruno - F. Scarpelli

11.30 Percorso diagnostico-terapeutico in ambito ORL nel paziente con OSAS – **M. Cassano**

11.55 Gestione e contrasto della dengue e delle arbovirosi – **N. Bevilacqua**

12.20 Prevenzione delle infezioni respiratorie nell' adulto – **C. Ucciferri**

12.45 Aspetti genetici del deficit di alfa1 – anti tripstina – **M. F. D'Ambrosio**

13.10 Ventilazione meccanica: trattamento delle apnee ostruttive e centrali – **P. Nardella**

13.35 Discussione sulle tematiche trattate

13.55 Light lunch

III SESSIONE - REAL LIFE: CASI CLINICI prove di funzionalità respiratoria

Moderatori: P. Nardella – A. Posca

14.30 Caso clinico: ACOS – **P. Nardella**

15.00 Caso clinico asma e BPCO – **P. Nardella**

15.30 Dimostrazioni pratiche: funzionalità respiratorie
(esempi di esami spirometrici su pazienti)
Tutor: P. Nardella

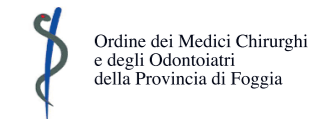
16.00 Cosa cambia per il MMG alla luce della nuova nota 99 – **P. Nardella**

16.30 Discussione sulle tematiche trattate

17.00 Verifica dell'apprendimento da parte dei partecipanti con questionario ecm

17.15 Chiusura dei lavori

PATROCINI RICHIESTI



COMUNE DI
SAN GIOVANNI ROTONDO



COMUNE DI
SAN MARCO IN LAMIS