

INFORMAZIONI GENERALI

SEDE

Holiday Inn Corso Francia

Corso Francia, Piazza Massaua, 21 Torino
Tel. 011 740187

ISCRIZIONE

L'iscrizione dà diritto a:

- partecipazione alle sessioni scientifiche
- coffee break
- light lunch
- kit congressuale
- attestato di partecipazione

OBIETTIVO FORMATIVO DI PROCESSO:

Documentazione clinica. Percorsi clinico-assistenziali diagnostici e riabilitativi, profili di assistenza - profili di cura (3)

ECM (ID 441418)

Il Provider e20convegni s.r.l. (n. 432), ha assegnato all' evento n. 6 crediti formativi. L'evento è rivolto a n. 40 Medici chirurghi (area interdisciplinare).

Il rilascio della certificazione dei crediti è subordinato alla partecipazione all'intero programma formativo, alla verifica dell'apprendimento ed alla corrispondenza tra professione del partecipante e professione cui l'evento è rivolto.

CON LA SPONSORIZZAZIONE NON CONDIZIONANTE DI

ALFASIGMA

AMGEN

Johnson&Johnson

NOVARTIS

SANDOZ



Società Prodotti Antibiotici



Inspired by patients.
Driven by science.

Inquadra il QRCode per iscriverti

SEGRETERIA ORGANIZZATIVA E PROVIDER ECM (N. 432)

E20
CONVEGNI
E20CONVEGNI S.R.L.

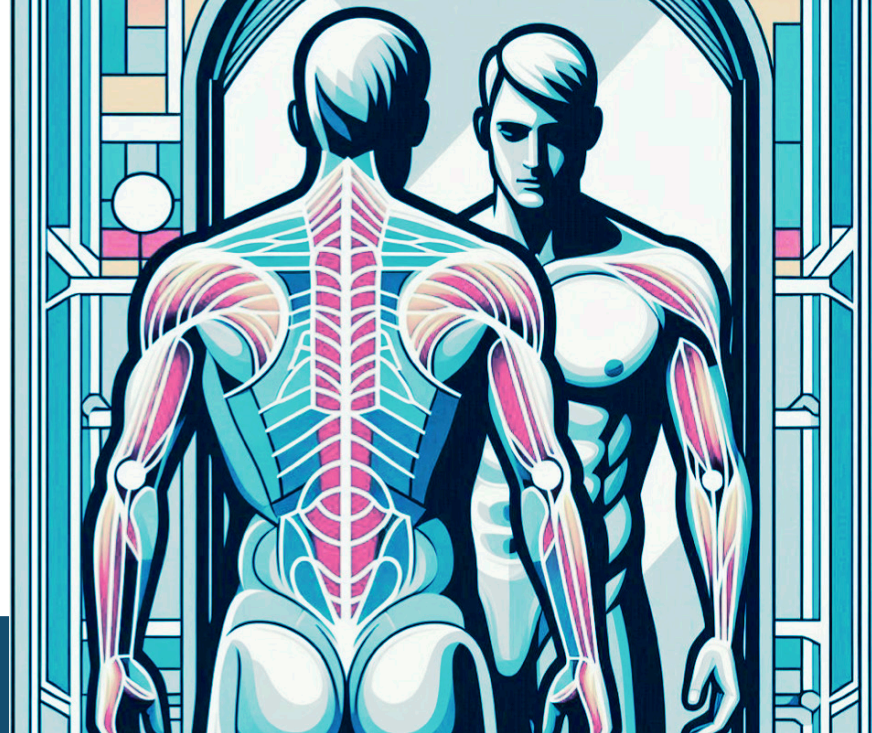
Trani (BT): Via Tasselgardo, 68 - 76125

Bari: Via Podgora, 134 - 70124

www.e20convegni.it - info@e20convegni.it

Referente del progetto: Emanuela ☎ 388/9809324

mail: emanuela@e20convegni.it



FOCUS DI REUMATOLOGIA NELLA PRATICA CLINICA: M.I.R.R.O.R.

(multi interdisciplinary rapid references on rheumatism)

TORINO - 5 APRILE 2025

HOLIDAY INN TURIN CORSO FRANCIA

RESPONSABILE SCIENTIFICO: DOMENICO MALESCI

8.30 Registrazione dei partecipanti

I SESSIONE **MODERATORI: PAOLA MAINA, ROSETTA VITETTA**

9.00 Perché il reumatologo, la diagnosi precoce e la necessaria alleanza sul territorio
Domenico Malesci

9.30 Discussione sulle tematiche trattate

9.45 Le malattie infiammatorie croniche intestinali, diagnosi differenziale e comorbidità
Anna Maria Serra

10.15 Discussione sulle tematiche trattate

10.30 Le manifestazioni psoriasiche, diagnosi differenziale e comorbidità
Chiara Astrua

11.00 Discussione sulle tematiche trattate

11.15 **COFFEE BREAK**

II SESSIONE **MODERATORI: ANDREA E. SCARFÒ, MARA SIMONCINI**

11.45 *Tavola rotonda*
Confronto multidisciplinare e scelte terapeutiche sulle spondiloartriti, psoriasi e malattie infiammatorie croniche intestinali
Chiara Astrua, Domenico Malesci, Anna Maria Serra

12.15 Discussione sulle tematiche trattate

12.30 Dolore cronico ed approccio terapeutico sulla fibromialgia
Luca Ferrero

13.00 Discussione sulle tematiche trattate

13.15 **LIGHT LUNCH**

SPECIAL TOPIC **MODERATORE: DOMENICO MALESCI**

14.00 Ruolo della nutrizione su infiammazione e dolore nella pratica clinica
Rossana Lupo

14.30 Discussione sulle tematiche trattate

14.45 *Piccola tavola rotonda*
Collaborazione tra MMG e Specialisti
Chiara Astrua, Luca Ferrero, Rossana Lupo, Domenico Malesci, Anna Maria Serra

16.15 Chiusura dei lavori e compilazione del questionario ECM online

LA COMPILAZIONE DEL QUESTIONARIO DI VERIFICA DELL'APPRENDIMENTO È IN MODALITÀ ONLINE. IL QUESTIONARIO SARÀ ATTIVO PER 72 ORE A PARTIRE DAL TERMINE DELL'EVENTO.

FACULTY

CHIARA ASTRUA

Città della Salute e della Scienza - Torino

LUCA FERRERO

Ars Medica - Torino

ROSSANA LUPO

Studio Medico San Francesco - Clinica Aurea - Pinerolo (TO)

PAOLA MAINA

Asl Torino 3 - Venaria Reale (TO)

DOMENICO MALESCI

Asl "Città Di Torino" - Asl Torino 3 - Torino

ANDREA ETTORRE SCARFÒ

Asl "Città Di Torino" - Asl Torino 3 - Torino

ANNA MARIA SERRA

Asl Torino 3 - Rivoli (TO)

MARA SIMONCINI

Asl Torino 3 - Torino

ROSETTA VITETTA

Ospedale Sant'andrea - Vercelli