

## SEDI

Hotel Il Quadrifoglio  
SS 529 Km 0,600  
71042 Cerignola (FG)

Poliambulatorio Associazione Medica "Giuseppe Moscati"  
Via Calabria, 30  
71042 Cerignola (FG)

## ECM

Il Provider e20econvegni s.r.l. (n. 432), ha assegnato all'evento n. 16,9 crediti formativi.  
Il Corso è rivolto a n. 10 Medici Chirurghi di area interdisciplinare

## QUOTA D' ISCRIZIONE

La quota di iscrizione è pari a € 610,00 (IVA 22% inclusa), ed include:

- partecipazione ai lavori scientifici
- kit congressuale
- attestato di partecipazione
- n. 2 coffee break
- n. 1 light lunch

La scheda di iscrizione dovrà essere inviata unitamente alla copia di avvenuto pagamento alla Segreteria Organizzativa via e-mail all'indirizzo [segreteria@e20econvegni.it](mailto:segreteria@e20econvegni.it)  
La quota potrà essere versata seguendo le indicazioni presenti sulla scheda di iscrizione

## PER CONSEGUIRE I CREDITI ECM È NECESSARIO:

- compilare tutta la documentazione ministeriale e riconsegnarla al termine del Convegno alla Segreteria Organizzativa;
- partecipare nella misura del 100% ai lavori scientifici ogni giornata;
- registrare la propria presenza firmando gli appositi moduli, sia in entrata che in uscita ogni giorno del Corso;
- aver risposto almeno al 75% delle domande del questionario di apprendimento in modo esatto;

## OBIETTIVO FORMATIVO

Documentazione clinica, percorsi clinico – assistenziali diagnostici e riabilitativi, profili di assistenza profili di cura

Informazioni Generali



Associazione Medici Endocrinologi  
Per la qualità clinica in Endocrinologia

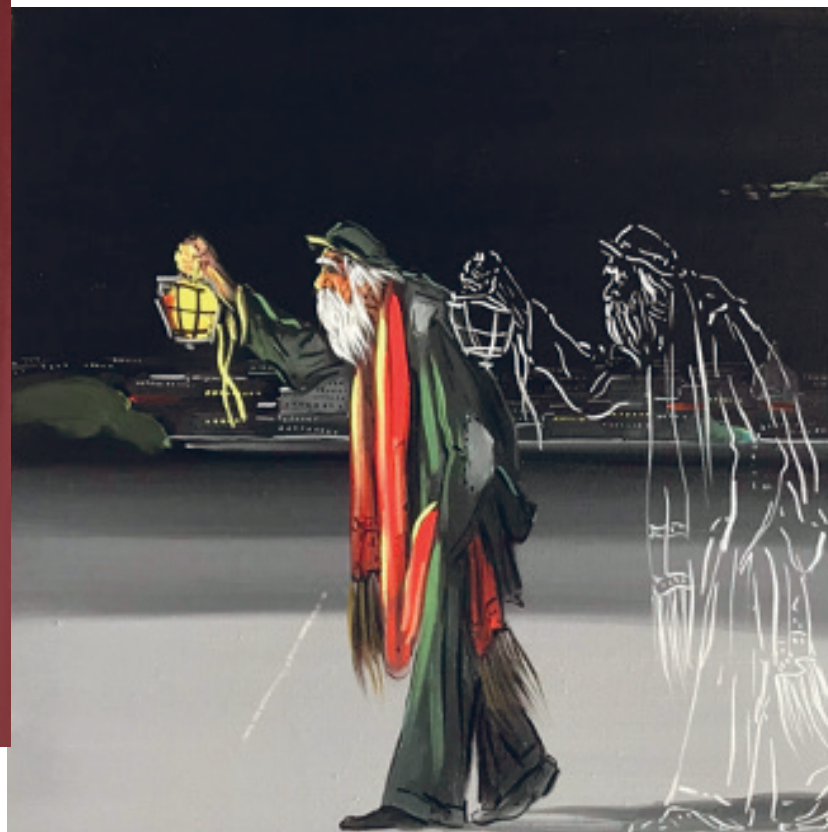
# Corso pratico di Ecografia androgica su pazienti

CERIGNOLA (FG)

11-12 ottobre 2024

Hotel Il Quadrifoglio  
e  
Poliambulatorio  
Associazione Medica  
"Giuseppe Moscati"

*Medici*



*L' Ecografia... tra luci e ombre*

## Segreteria Organizzativa e Provider (n. 432)



Via Tasselgardo, 68 - 76125 Trani (BT)  
Via Carlo Guarnieri, 24 - 70126 Bari  
[info@e20econvegni.it](mailto:info@e20econvegni.it) - [www.e20econvegni.it](http://www.e20econvegni.it)  
Referente del progetto:  
Federica Lenzu 392/9984388

e20CONVEGNI S.p.A. 392/9984388

## REFERENTE SCIENTIFICO:

**Dott. Agostino Specchio**  
Specialista in Endocrinologia  
Andrologo  
Cerignola (FG)



11  
OTTOBRE

Hotel  
Il Quadrifoglio

Moderatori: R. Cozzi, S. Monti

- 14.00 Registrazione dei partecipanti
- 14.30 **Anatomia ecografica del pene**  
*V.A. Giagulli*
- 14.50 **Anatomia ecografica dello scroto e degli organi scrotali**  
*V.A. Giagulli*
- 15.10 **Prove pratiche su modelli**  
*Tutti i Relatori*
- 16.30 Coffee break
- 16.45 **Aspetti ecografici della disfunzione erettile: eco-color Doppler del pene basale**  
*A. Specchio*
- 17.15 **Aspetti ecografici del testicolo e delle vie seminali nelle patologie correlate all'infertilità ed alla sindrome metabolica**  
*A. Specchio*
- 17.45 **Ipogonadismo e osteoporosi: ruolo di integratori e Vit-D**  
*V.A. Giagulli*
- 18.00 **Obesità e Diabete, ripercussioni sulla funzionalità del testicolo e del pene: quale ruolo dei Glp1-ra e degli Sglit2-i?**  
*V.A. Giagulli*
- 18.15 **Prove pratiche su modelli**  
*Tutti i Relatori*
- 20.00 Chiusura della prima giornata

DALLA TEORIA ALLA PRATICA: ESERCITAZIONI ECOGRAFICHE SUI PAZIENTI

- 8.30 **Casi clinici andrologici in "Real-Life": dall'anamnesi al riscontro ecografico.**  
*A. Specchio, V.A. Giagulli*
- 11.00 Coffee break
- 11.15 **Casi clinici andrologici in "Real-Life": dall'anamnesi al riscontro ecografico**  
*A. Specchio, V.A. Giagulli*
- 13.30 Light Lunch
- 14.30 **Casi clinici andrologici in "Real-Life": dall'anamnesi al riscontro ecografico**  
*A. Specchio, V.A. Giagulli*
- 18.00 Consegna del questionario ECM
- 18.30 Chiusura dei lavori

Relatori,  
Moderatori  
e Tutor

COZZI RENATO - Milano

GIAGULLI VITO ANGELO - Conversano (BA)

MONTI SALVATORE - Roma

SPECCHIO AGOSTINO - Cerignola (FG)



12  
OTTOBRE

Poliambulatorio  
Associazione Medica  
"Giuseppe Moscati"